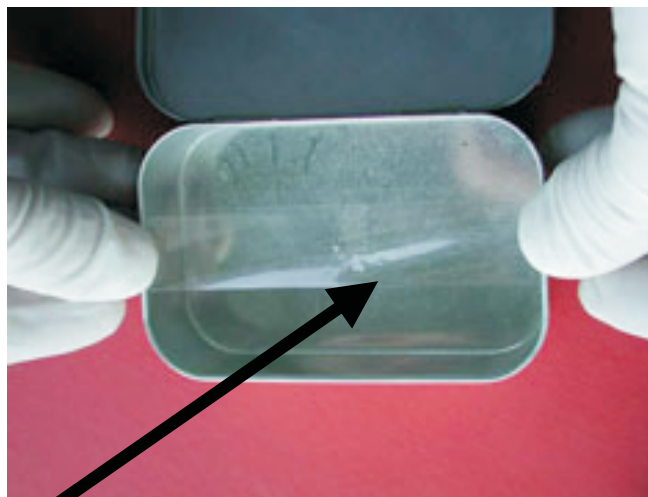


Probenahme für Schimmelpilze im Wohnbereich oder Bewuchs an Fassaden



andrücken



Versandbereit machen, bezeichnen

Deckel zu, einlagern oder verschicken

Klebstreifen andrücken

Als Klebstreifen eignet sich am besten ein billiges Produkt (nicht beschriftbar, nicht textilverstärkt, nicht trüb,)

Was hier abgebildet ist ist noch ein Kleber aus der Zeit der „gelben“ Cellux-Klebrollen

Die genommenen Schimmel-Proben können Sie an uns zusenden.

Bei mehrere Proben bitte Kennzeichnen damit Sie anhand unseres Berichtes die Pilzarten im nachhinein zuordnen können.

Nach Bemerkung eines Pilzes und vor einer Sanierung ist die Bestimmung des Schimmelpilz zwingend notwendig! Nur so können Sie sich vor einem Gesundheitlichen Schaden schützen. Anhand der Bestimmung kann die Erforderliche Sanierung und nötigen Vorkehrungen gemäss der Tragweite der Gefährlichkeit des Pilzes optimal gewählt werden. Somit werden unnötige Kosten erspart und eine Erkrankung oder einen Folgeschaden minimiert!

Schimmelprobe werden ab einer Grösse von 10 x 10 cm empfohlen! Dies gemäss den Richtlinien der BAG (Bundesamt für Gesundheit).

Bei Fragen zögern Sie nicht, gerne beraten wir Sie am Tel. oder vereinbaren Sie einen Besprechungstermin. **unter Tel. 056 250 01 25 können Sie uns erreichen** (aufgrund der Vielfältigkeit werden keine Email anfragen Beantwortet)!

